

Батареи Парус электро серии HGL свинцово-кислотные, герметизированные, необслуживаемые аккумуляторы с высокой плотностью энергии. Произведены по технологии GEL (электролит загущен при помощи силикагеля SiO<sub>2</sub>). Применение данной технологии позволяет выровнять концентрацию электролита в верхней и нижней части сепараторов в аккумуляторе, чем повышает температурную стабильность и увеличивает устойчивость к негативным последствиям глубокого разряда, обеспечивая восстановление 100% номинальной ёмкости после продолжительного нахождения в полностью разряженном состоянии. Сепаратор серии HGL выполнен из полиэтилена. Основными преимуществами данного материала является высокая объемная пористость сепаратора (~65%), малый размер пор (3÷7 мкм), низкое электросопротивление и высокая эластичность.



### Конструкция батареи

Компонент	Полож. пластина	Отриц. пластина	Корпус	Крышка	Клапан	Клеммы	Сепаратор	Электролит
Материал	Диоксид свинца	Свинец	ABS	ABS	Каучук	Медь	Полиэтилен	Загущенная кислота

### Технические характеристики

Номинальное напряжение.....	2 В
Число элементов.....	1
Срок службы.....	20 лет
Номинальная емкость (25°C)	
10 часовой разряд (80 А; 1.8 В).....	800 Ач
5 часовой разряд (141 А; 1.75 В).....	705 Ач
1 часовой разряд (496 А; 1.6 В).....	496 Ач
Саморазряд	2% емкости в месяц при 20 °С
Внутреннее сопротивление	
полностью заряженной батареи (25°C).....	0.65 мОм

### Рабочий диапазон температур

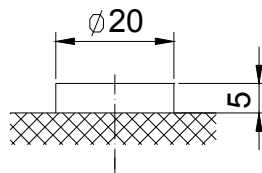
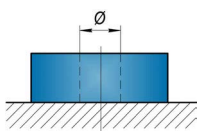
Разряд.....	-20 +60 °С
Заряд.....	-10 +60 °С
Хранение.....	-20 +60 °С
Макс. разрядный ток (25°C).....	2500 А(5с)
Циклический режим (2.40-2.45 В/эл)	
Макс. зарядный ток.....	160 А
Температурная компенсация.....	5.0 мВ/°С
Буферный режим (2.20-2.30 В/эл)	
Температурная компенсация.....	3.3 мВ/°С

### Сферы применения

- Энергетика
- Телекоммуникация и связь
- Нефтегазовая отрасль
- ИБП большой мощности
- Железная дорога и транспорт
- Промышленность

#### Тип клемм

под болт М8

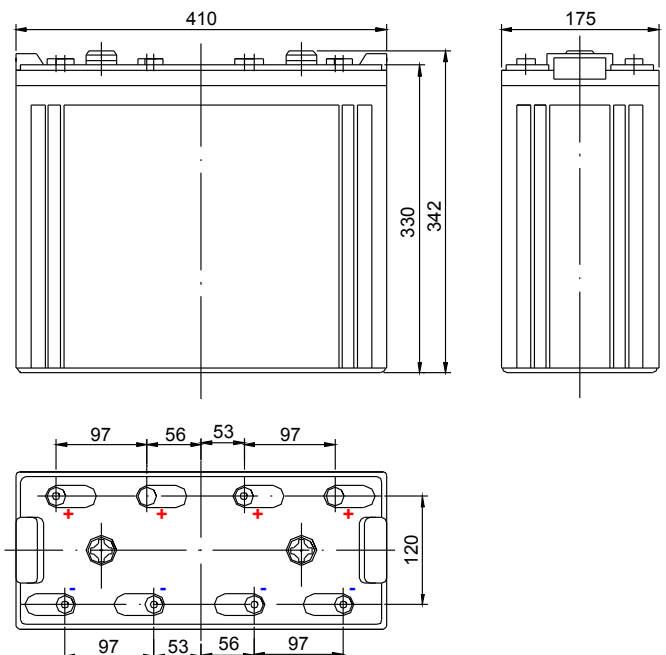


### Преимущества

- Длительный срок службы при плавающем (до 20 лет) и циклическом заряде;
- Возможность установки в горизонтальном и вертикальном положении;
- Высокая плотность энергии;
- Применение технологии GEL избавляет от необходимости обслуживания батареи, сводит газовыделение к минимуму, повышает срок службы в циклическом режиме и температурную стабильность, обеспечивает равномерное распределение плотности электролита по высоте пластин;
- Низкое сопротивление микропористого сепаратора (полиэтилен) уменьшает саморазряд батареи;
- Несколько выводных клемм с единого межэлементного соединения для удобства монтажа.

### Габариты (±1 мм)

Длина, мм.....	410
Ширина, мм.....	175
Высота, мм.....	330
Полная высота, мм.....	367
Вес (±3%), кг.....	53.5



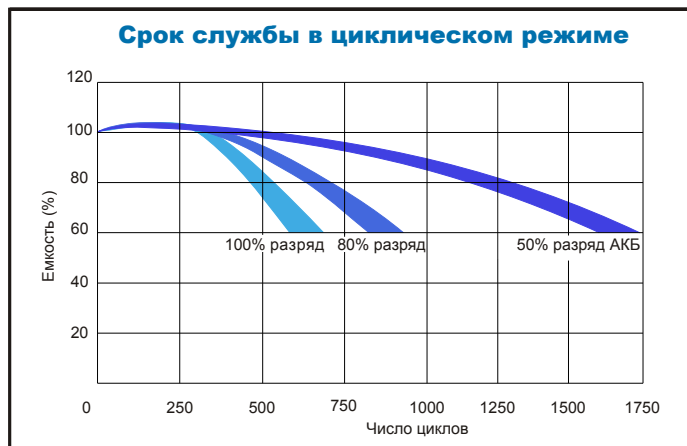
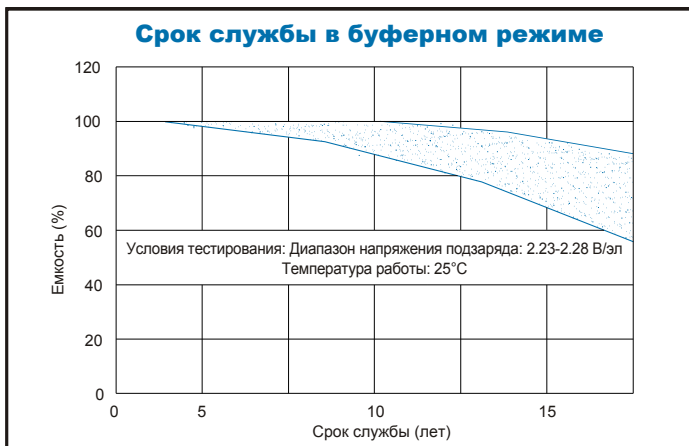
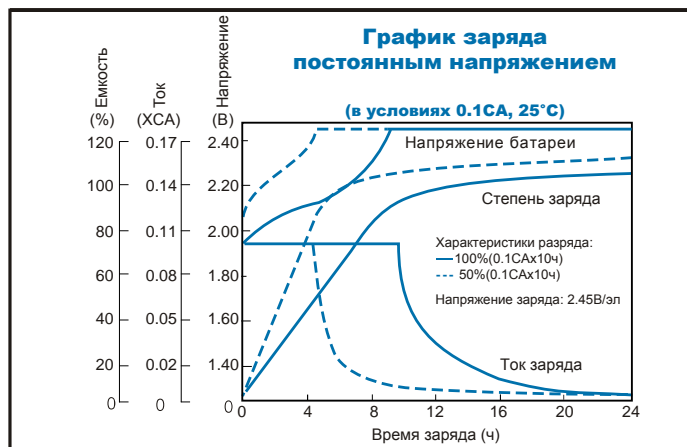
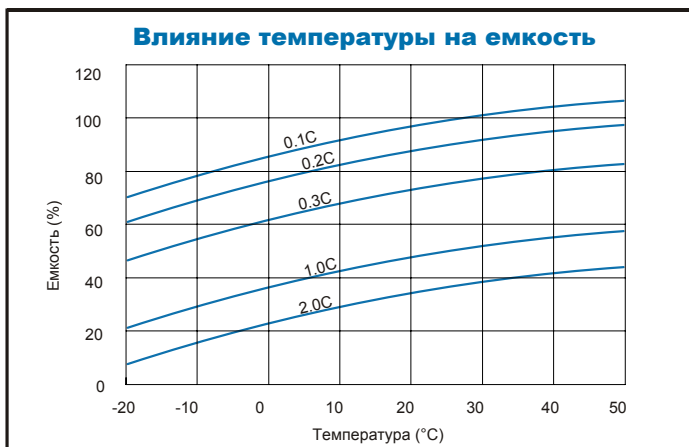
## Разряд постоянным током, А (при 25°C)

В/эл-т	10 мин	15 мин	30 мин	1 ч	3 ч	5 ч	10 ч	20 ч
1.60 В	1680	1376	800	496	208	152	84.0	44.8
1.65 В	1584	1280	784	480	203	147	83.2	44.0
1.70 В	1488	1216	768	464	197	144	81.6	43.2
1.75 В	1392	1120	752	448	195	141	80.8	42.8
1.80 В	1296	1024	720	424	187	136	80.0	42.0

## Разряд постоянной мощностью, Вт (25°C)

В/эл-т	10 мин	15 мин	30 мин	1 ч	3 ч	5 ч	10 ч	20 ч
1.60 В	2876	2334	1498	929	389	292	163	88.2
1.65 В	2737	2314	1430	883	370	276	148	83.1
1.70 В	2666	2218	1364	846	350	263	145	79.5
1.75 В	2539	2079	1324	817	333	257	140	76.7
1.80 В	2405	1966	1267	780	314	239	131	73.9

(Примечание) Приведенные выше данные по характеристикам являются средними значениями, полученными в результате проведения 3 контрольно-тренировочных циклов, и не являются номинальными по умолчанию.



Продукция постоянно совершенствуется, поэтому фирма-изготовитель оставляет за собой право вносить изменения без предварительного уведомления.



ООО "Парус электро"  
г. Москва, ул. 6-я Радиальная, д.9  
тел. 8(800) 301-05-38  
Email: info@parus-electro.ru

WWW.PARUS-ELECTRO.RU