

Краткое руководство по установке внутренней SNMP-карты серии NetAgentA



Карта NetAgentA



Карта с USB-датчиком температуры



датчик температуры и влажности

Серия SNMP-карт NetAgentA предназначена для удаленного мониторинга и управления ИБП. Возможен мониторинг температуры и влажности окружающей среды при подключении внешнего датчика (приобретается отдельно).

Сервисная служба:

Эл. почта: support@parus-electro.ru Тел. +7(495)518-9282 Сайт: www.parus-electro.ru

Установка карты SNMP во внутренний слот ИБП

1. Снимите заглушку с внутреннего слота расширения на задней панели ИБП. Перепишите пароль администратора по умолчанию, указанный на стикере с обратной стороны платы. Вставьте карту по направляющим и закрепите двумя винтами.

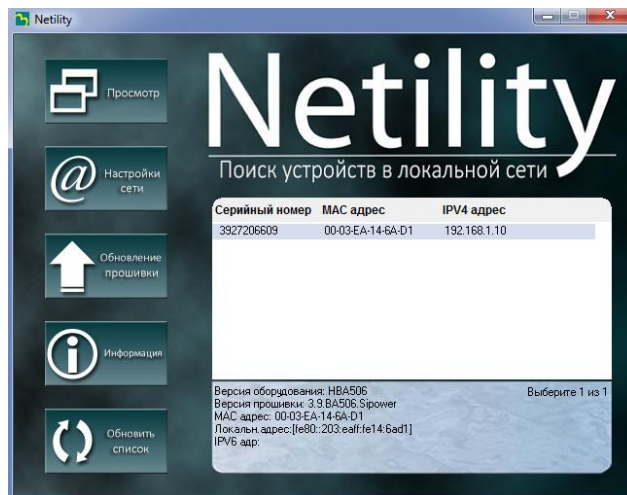


2. Подключите кабель локальной сети к порту сетевого подключения на лицевой панели SNMP-карты:



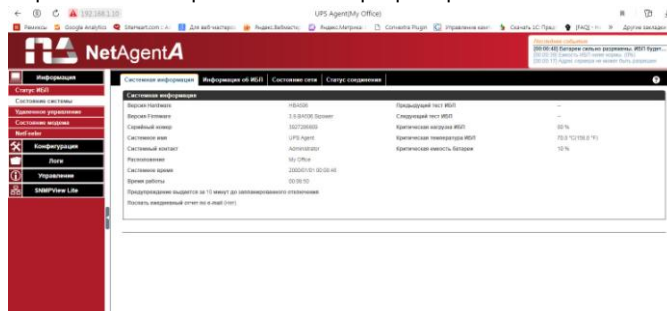
Если соединение с локальной сетью выполнено успешно загорится зеленый светодиод.

3. По умолчанию в SNMP-карте устанавливается IP-адрес 192.168.0.10, маска подсети 255.255.255.0. Для установки настроек сети и обновления версии встроенного программного обеспечения используйте утилиту Netility, доступную на сайте. Запустите Netility после завершения установки, в окне программы будут отображены все карты NetAgent в локальной сети:



Для изменения настроек локальной сети нажмите кнопку «Настройка сети» в левой половине окна, введите новые значения IP-адреса и маски подсети, нажмите Ок для подтверждения.

4. Доступ к карте и ее настройка может осуществляться через любой ВЕБ-браузер. Убедитесь, что компьютер, с которого Вы подключаетесь к карте, находится в той же подсети. Введите IP-адрес карты в адресную строку браузера, при необходимости укажите логин и пароль. Если настройки выполнены правильно откроется окно встроенного ВЕБ-сервера карты:



Выбрав в левой колонке раздел «Конфигурация» Вы можете изменить настройки локальной сети, задать настройки оповещений о событиях электросети и ИБП по электронной почте, trap-сообщений и т.п.

Карта ВА506 оборудована встроенной звуковой сигнализацией. Для сброса зайдите в раздел Информация->NetFeeler и нажмите кнопку «Сброс тревоги».

Доступное программное обеспечение:

- ClientMate – ПО для управления электропитанием ПК;
- SNMPView – ПО для управления несколькими ИБП с картами NetAgent в локальной сети.

Для сброса настроек перейдите по адресу <http://xxx.xxx.xxx.xxx/password.cgi> (где xxx.xxx.xxx.xxx IP-адрес карты) и введите пароль администратора со стикера на обратной стороне карты.