

СТАНДАРТНАЯ ГРУППА

# НМ-12-5 12В-5Ач



**Технические характеристики**

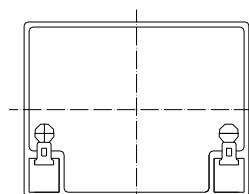
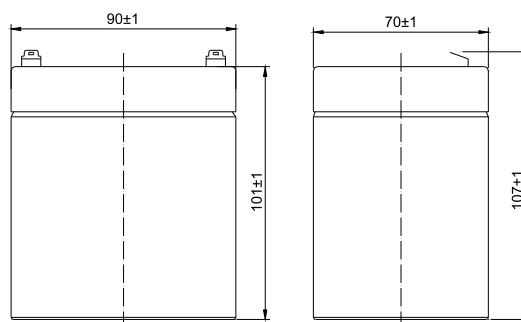
Технология изготовления.....AGM  
 Номинальное напряжение ..... 12 В  
 Число элементов..... 6  
 Срок службы ..... 6 лет  
 Номинальная емкость (25°C)  
 20 часовой разряд (0.25 А; 10.5 В)..... 5 Ач  
 10 часовой разряд (0.5 А; 10.5 В)..... 5 Ач  
 5 часовой разряд (0.96 А; 10.5 В)..... 4.8 Ач  
 1 часовой разряд (4.1 А; 9.6 В)..... 4.1 Ач  
 Саморазряд ..... 3% емкости в мес. при 20 °С  
 Внутреннее сопротивление полностью заряженной  
 батареи (25°C) ..... 35 мОм  
 Макс. разрядный ток (25 °С) ..... 75 А (5с)  
 Заряд постоянным напряжением:  
 Циклический режим..... 2.40-2.45\* В/эл  
 Буферный режим..... 2.23-2.30 В/эл  
 Макс. зарядный ток ..... 2 А

**Рабочий диапазон температур\*\***

Разряд..... -20 +60 °С  
 Заряд ..... -10 +60 °С  
 Хранение ..... -20 +60 °С  
 Температурная компенсация:  
 для циклического режима ..... 30 мВ/°С  
 для буферного режима..... 20 мВ/°С

**Габариты  
(±1 мм)**

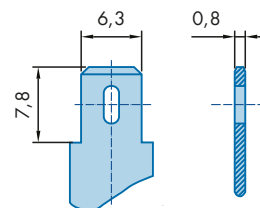
Длина ..... 90 мм  
 Ширина ..... 70 мм  
 Высота ..... 101 мм  
 Полная высота ..... 107 мм  
 Вес (±6%) ..... 1,8 кг



**Расположение клемм**



**Тип клемм  
Ножевые F2**



Разряд постоянным током, А при 25°C

В/эл-т	5 мин	10 мин	15 мин	30 мин	1 час	3 ч	5 ч	10 ч	20 ч
1.60 В	26.5	17.5	13.0	7.30	4.10	1.55	1.01	0.52	0.27
1.65 В	25.4	17.2	12.7	7.20	4.02	1.51	0.98	0.51	0.26
1.70 В	24.3	17.0	12.4	7.13	4.00	1.48	0.97	0.50	0.26
1.75 В	23.1	16.5	12.1	7.10	3.99	1.44	0.96	0.50	0.25
1.80 В	21.8	15.8	12.0	7.02	3.89	1.40	0.95	0.50	0.25

Разряд постоянной мощностью, Вт/эл-т при 25°C

В/эл-т	5 мин	10 мин	15 мин	30 мин	45 мин	1 ч	2 ч	3 ч	5 ч
1.60 В	49.5	35.2	25.7	14.6	10.00	8.05	4.40	3.05	2.01
1.65 В	47.1	34.0	25.2	14.4	9.75	8.03	4.30	2.99	1.98
1.70 В	44.8	33.5	25.0	14.3	9.50	8.00	4.21	2.93	1.95
1.75 В	42.3	32.5	24.3	14.3	9.25	7.99	4.12	2.86	1.91
1.80 В	39.8	31.6	23.5	14.2	9.00	7.97	4.02	2.80	1.88

\* **Примечание.** При эксплуатации АКБ в помещении не превышать значения напряжения 2,4 В/эл.

\*\* **Примечание.** Приведенные выше характеристики являются средними значениями в результате проведения 3 контрольно-тренировочных циклов и не являются номинальными по умолчанию. Повышенная температура существенно сокращает срок службы АКБ, рекомендуется выдерживать постоянную температуру окружающей среды при эксплуатации 15~25°C, при хранении 10~20°C.

Свинцово-кислотные аккумуляторные батареи «Парус электро» серии НМ изготовлены по технология AGM (электролит, связанный в стекловолоконном мате с дополнительными сепараторами), благодаря чему аккумуляторы практически не нуждаются в обслуживании, удобны в эксплуатации и имеют качественные разрядные характеристики. Применение решетки из свинцово-оловянно-кальциевого сплава позволяет изготавливать более легкие и прочные пластины. Электролиз воды на них начинается при более высоких напряжениях, а кристаллы, образующиеся в подобных пластинах, мелкие и однородные. Это снижает выброс водорода и продляет срок эксплуатации АКБ. Срок службы аккумуляторов серии НМ ёмкостью от 5 Ач до 9 Ач составляет 6 лет, с ёмкостью от 12 Ач до 26 Ач - 6-8 лет, с ёмкостью от 33 Ач до 200 Ач - 10-12 лет.

## ПРЕИМУЩЕСТВА



Допускается монтаж как в горизонтальном так и в вертикальном положении, кроме установки на крышку.



Благодаря эффективной рекомбинации газов до 99% не требуется обслуживания и добавления воды.



Применение решетки из сплава свинца с оловом и кальцием снижает выброс водорода и потери воды, что увеличивает срок службы.



Одобрены к авиаперевозке в соответствии с IATA/ICAO (специальные условия А67).

## СФЕРЫ ПРИМЕНЕНИЯ



Источники бесперебойного питания



Автономные системы электроснабжения



Промышленность



Медицинское оборудование

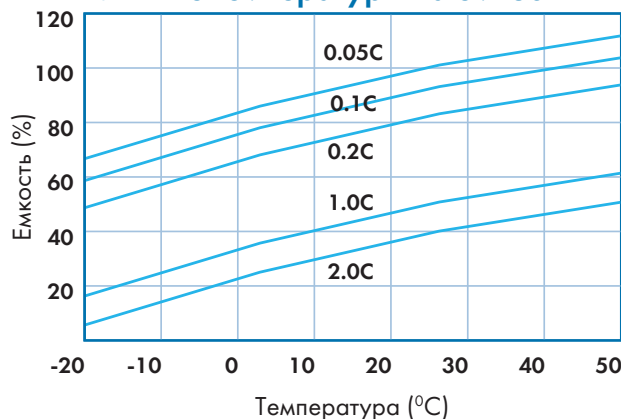


Аварийное освещение

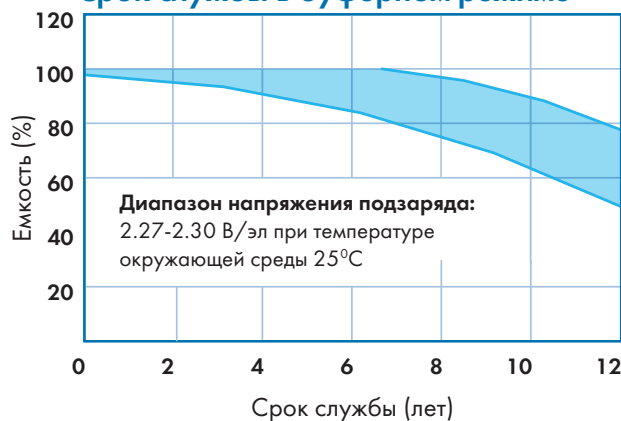


Системы контроля и управления доступом

### Влияние температуры на емкость



### Срок службы в буферном режиме



### Срок службы в циклическом режиме

