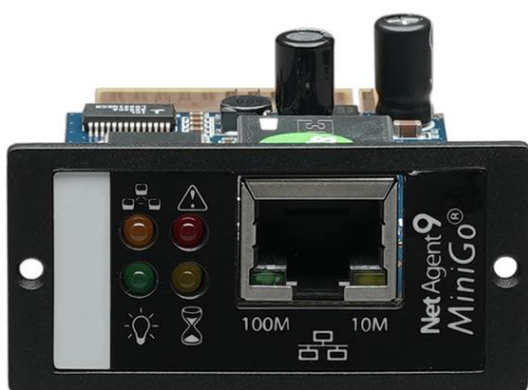


Подключение по Modbus TCP к мини SNMP-картам NetAgent

SNMP-карты NetAgent позволяют осуществлять мониторинг регистров параметров ИБП и электросети, используя протокол Modbus TCP/IP на порту Ethernet.



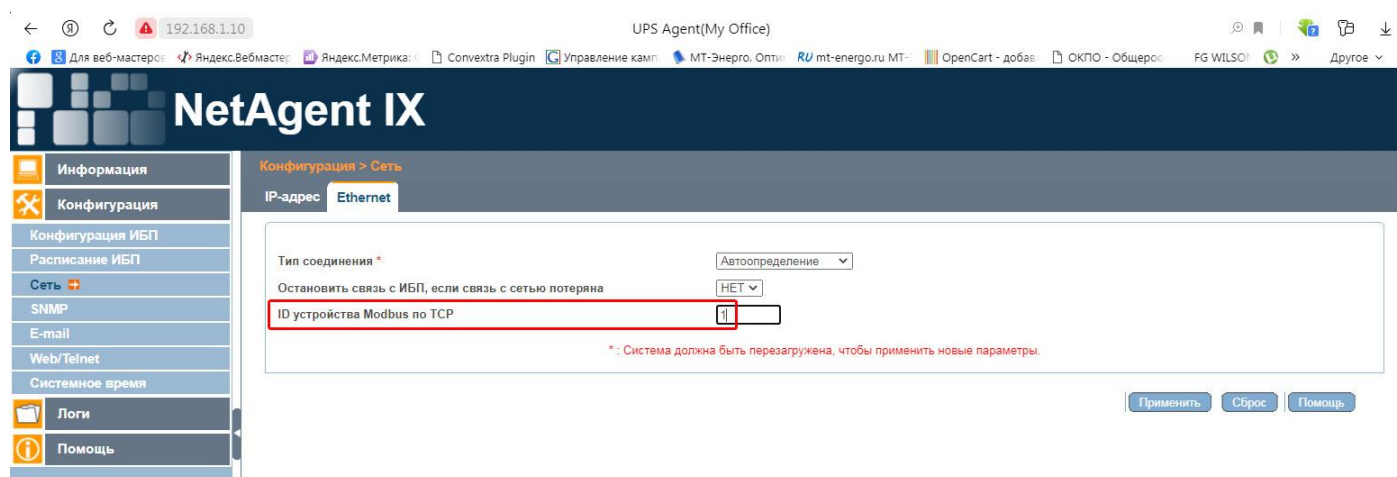
Однопортовая карта DL801



Двухпортовая карта DA806

Для использования Modbus TCP/IP установите в разделе Конфигурация->Сеть WEB-интерфейса карты ID устройства Modbus.

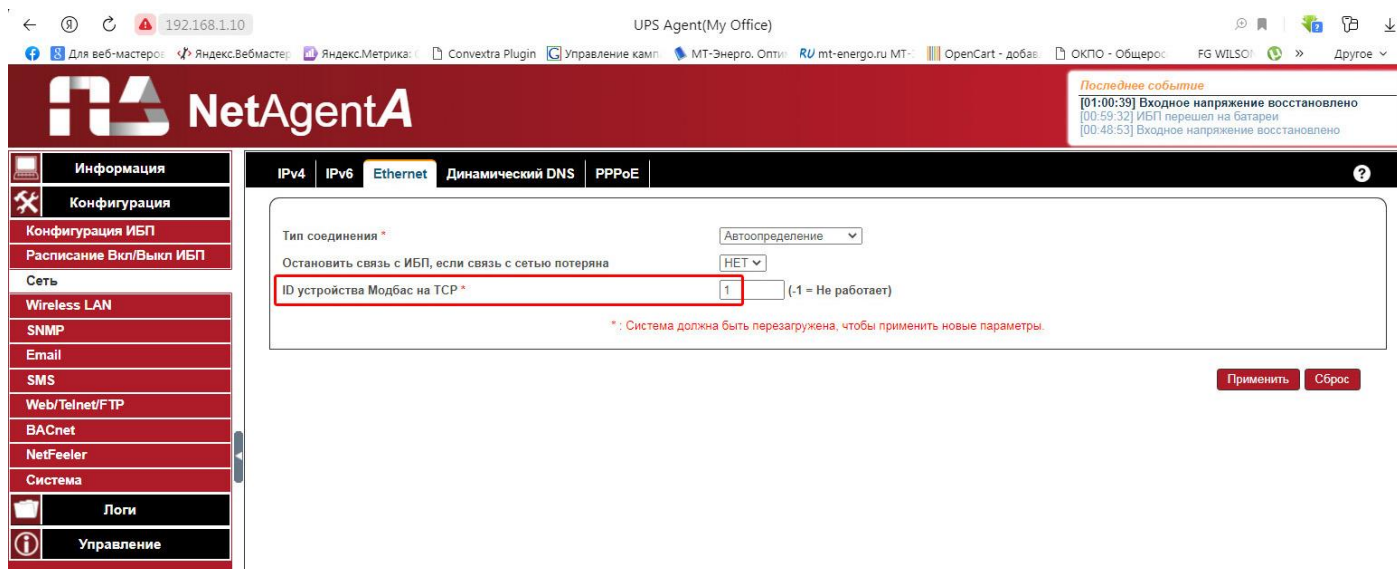
WEB-интерфейс карты DL801


 A screenshot of the NetAgent IX web interface. The browser address bar shows 192.168.1.10. The page title is "UPS Agent(My Office)". The left sidebar contains a menu with options: Информация, Конфигурация, Конфигурация ИБП, Расписание ИБП, Сеть (selected), SNMP, E-mail, Web/Telnet, Системное время, Логи, and Помощь. The main content area is titled "Конфигурация > Сеть" and has tabs for "IP-адрес" and "Ethernet" (selected). Under the "Ethernet" tab, there is a form with the following fields:

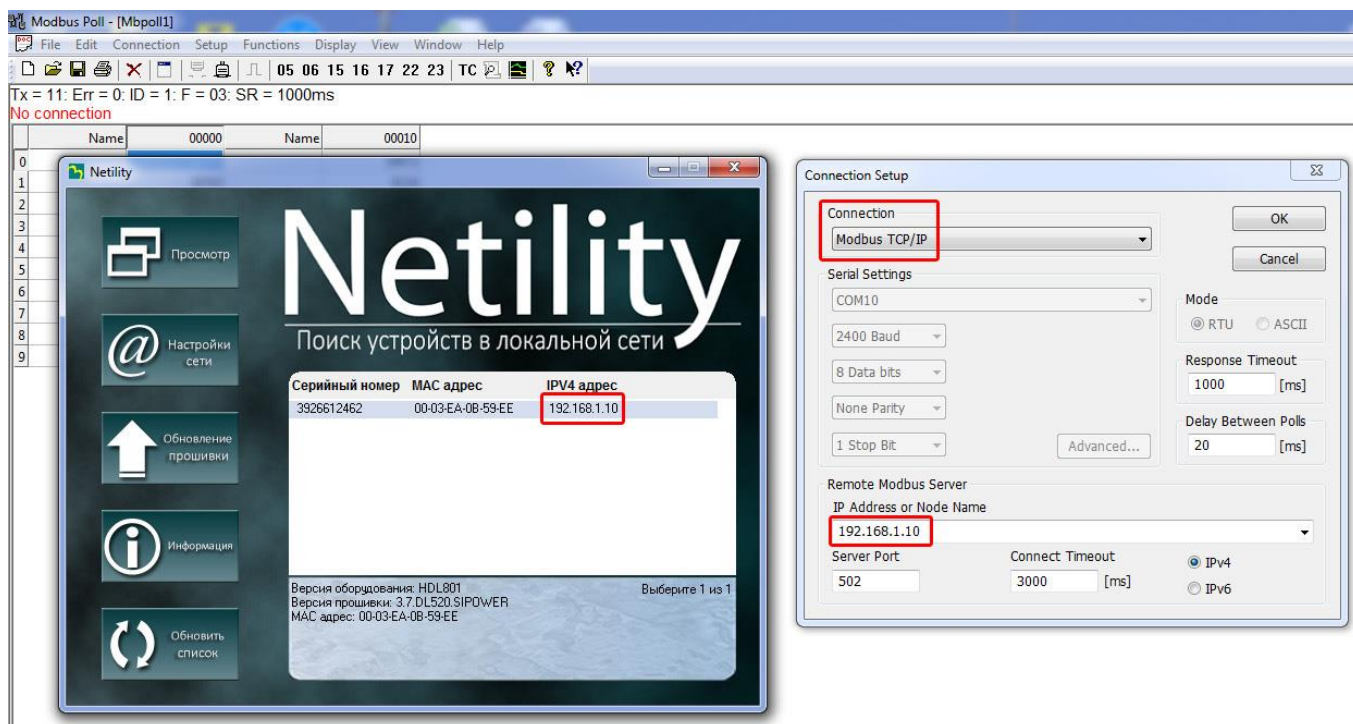
- Тип соединения *: Автоопределение (dropdown menu)
- Остановить связь с ИБП, если связь с сетью потеряна: НЕТ (dropdown menu)
- ID устройства Modbus по TCP: 1 (text input field, highlighted with a red box)

 At the bottom right of the form, there is a note: "* : Система должна быть перезагружена, чтобы применить новые параметры." and three buttons: Применить, Сброс, and Помощь.

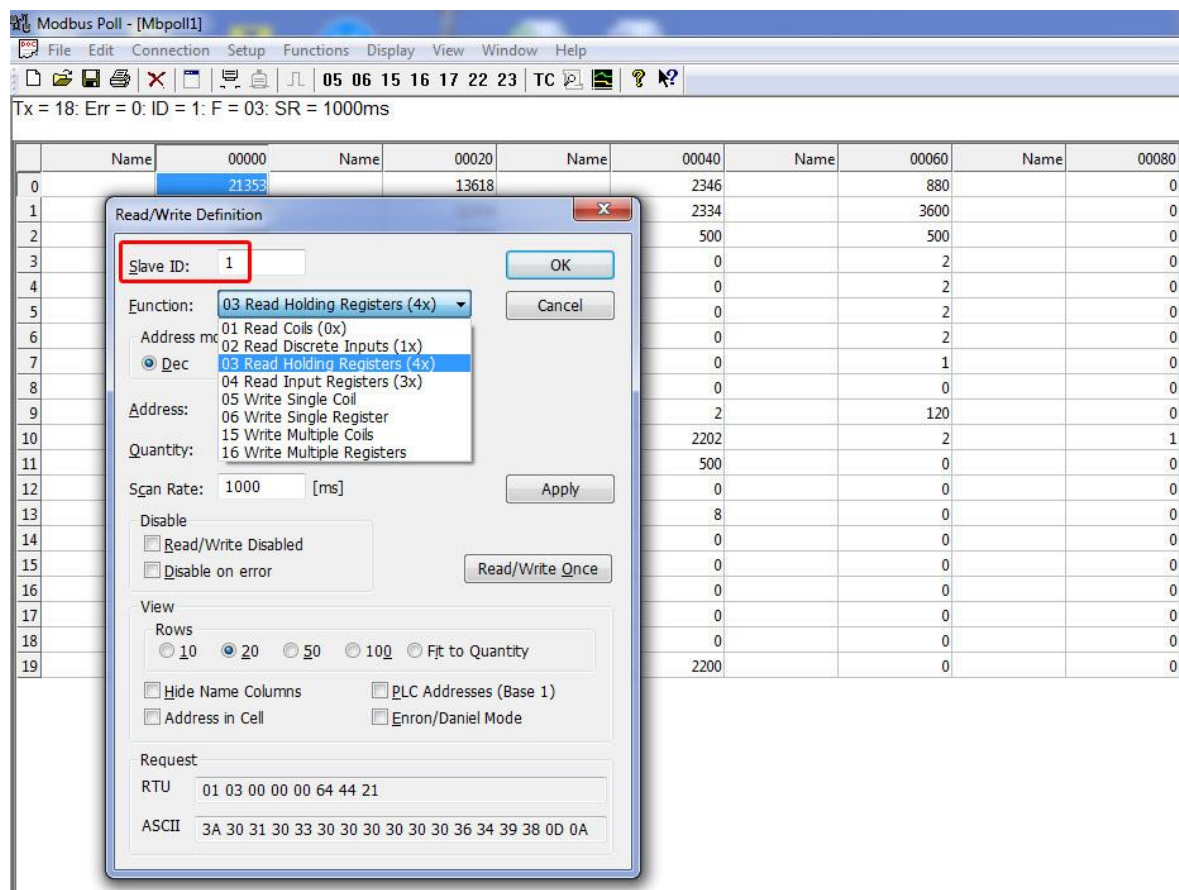
ВЕБ-интерфейс карты DA806



После установки ID Modbus выполните поиск карты в локальной сети при помощи утилиты Netility. Для проверки соединения можно воспользоваться программой [Modbus Poll](#) или другой аналогичной. Выберите в настройках соединения тип коммуникационного протокола Modbus TCP/IP и укажите IP адрес (порт по умолчанию 502).



Для выполнения опроса укажите в Modbus Poll заданный ID устройства Modbus и необходимый диапазон регистров.



Внимание! Данный документ предназначен только для общих информационных целей. Компания не несет ответственности за полноту содержания данного документа, а также любые последствия использования данного документа пользователем.